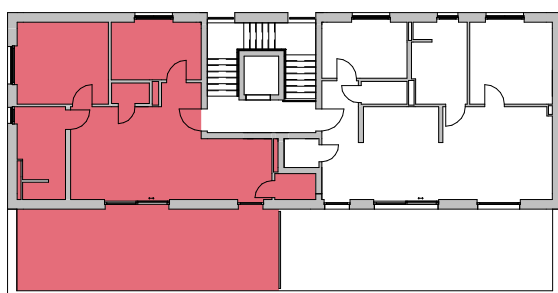


GESCHOSSGRUNDRISS



WOHNFLÄCHE

Wohnung A10	
Raum	Wohnfläche
Abst.	2,3 m ²
Bad	9,0 m ²
Dachterrasse	22,9 m ² (=45,8m ² /2)
Diele	4,2 m ²
Gäste WC	1,7 m ²
Kochen/Essen	13,4 m ²
Schlafen	16,0 m ²
Wohnen	19,7 m ²
Zimmer 1	11,2 m ²
Gesamt:	100,4 m ²